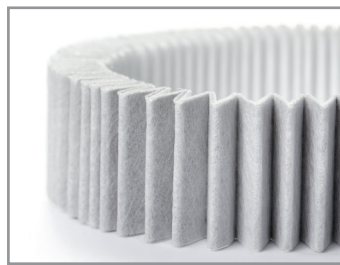




Medical

Medizinische Sterilfilter

Produkteigenschaften und technische Daten



Zweckbestimmung und Einsatzbereiche

Die kompakten und leistungsfähigen endständigen Sterilfilter dienen im medizinischen Bereich der Prävention von Infektionen, hervorgerufen durch Bakterien wie z.B. Legionella pneumophila, Pseudomonas aeruginosa oder Mykobakterien und werden zur Sterilfiltration von Leitungswasser eingesetzt. Sie schützen Patienten in medizinischer Behandlung zum Beispiel auf Onkologie-, Transplantations- und Intensivstationen sowie Neonaten vor Infektionen durch wasserassoziierte Keime.

Produkteigenschaften

- Sterilfiltration gemäß ASTM F838 und 100%ige Funktionsprüfung
- Mikrofiltration mit einer nominellen Porengröße von 0,2 µm
- CE-gekennzeichnetes Medizinprodukt
- Anwendungsdauer von 50 Tagen (7 Wochen)
- Hohe und stabile Durchflussleistung über die gesamte Einsatzdauer
- Wischdesinfizierbare Filteroberfläche
- Bakteriostatische Eigenschaften des Filtergehäuses über die gesamte Einsatzdauer¹
- Erfüllung der TWIN-Anforderungen
- Nachgewiesene Biokompatibilität
- Umsetzung der RKI-Empfehlung²
- Kleinster endständiger Sterilfilter für den Wasserhahn
- Schnelle und einfache Installation
- Vakuumverpackte Sterilfilter in medizinischen MedPouches
- Klinischer Nachweis der definierten Anwendungsdauer

Your Companion
Life Science Filtration

¹Messung gemäß JIS Z 2801/ISO 22196

²RKI recommendations: 'Anforderungen an die Hygiene bei der medizinischen Versorgung von immunsupprimierten Patienten' - Bundesgesundheitsbl. 2010 · 53:357-388 (page 371/3.8)



Medical

Technische Spezifikationen

Bakterienrückhalt	> 7 log pro cm ² (Brev. Dim.)
Retrograder Schutz	Bakteriostatische Eigenschaften > 4 log <i>Pseudomonas aeruginosa</i> , <i>Escherichia coli</i> , <i>Staphylococcus aureus</i> in 24 Std.
Desinfektion	Wischdesinfizierbar mit spezifizierten Flächendesinfektionsmitteln* ¹
Betriebsdruck	max. 5 bar
Betriebstemperatur	60 °C (max. 70 °C über 30 Min.)
Einsatzdauer	50 Tage (7 Wochen)
Membran	i3 Hochleistungsflachmembran
Porengröße der Membran	0,2 µm
Lagerzeit	max. 5 Jahre
Chlorbeständigkeit	Beständig gegen eine chemische Stoßdesinfektion* ²

*¹: Siehe Desinfektionsmittelliste unter www.i3membrane.com/desinfektion.

*²: Chlorbeständigkeit: 1 Std. ≤ 200 ppm aktives Chlor; 50 Tage ≤ 10 ppm aktives Chlor.



i3 ONE

(Sterilfilter Wasserhahn)

203100

(Art. Nr.)

Verpackungseinheiten:
2 Stk. / 12 Stk.

Durchflussrate:
12l/min. bei 5 bar (initial)

Adaption:
CPC Schnellverschluss

Maße:
54 mm (H) - 50 mm (Ø)

Gewicht:
32 g

Zubehör:
M22
Schnellverschlusskupplung (IG)
2060000 (Art. Nr.)
M24
Schnellverschlusskupplung (AG)
2060001 (Art. Nr.)



i3 TWOconnect

(Sterilfilter Dusche)

203200

(Art. Nr.)

Verpackungseinheiten:
2 Stk. / 12 Stk.

Durchflussrate:
15l/min. bei 5 bar (initial)

Adaption:
CPC Schnellverschluss

Maße:
229,5 mm (L) - 40 mm (Ø)

Gewicht:
130 g

Zubehör:
Schnellverschluss-
kupplung
2060002 (Art. Nr.)



i3 TWOdirect

(Sterilfilter Dusche)

203300

(Art. Nr.)

Verpackungseinheiten:
2 Stk. / 12 Stk.

Durchflussrate:
15l/min. bei 5 bar (initial)

Adaption:
1/2" Gewinde

Maße:
229,5 mm (L) - 40 mm (Ø)

Gewicht:
130 g

Zubehör:
kein Zubehör benötigt

